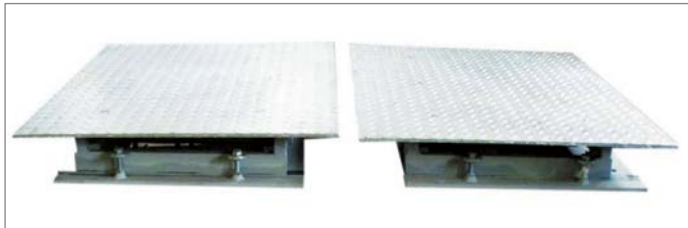


**Gelenkspieltester für Pkw, Lkw und Busse
bis 20 Tonnen Achslast**
**Joint Play Detector for cars, trucks and busses
up to 20 tons axle load**

GST 4600 FA

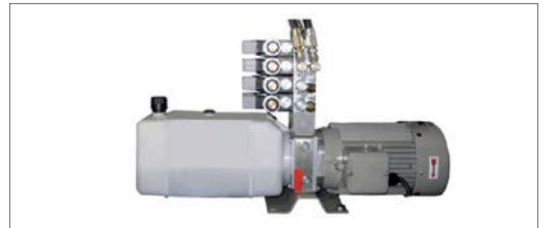
**Funkautomatik /
Automatic radio control**

Standard Version



hydraulisch bewegte Prüfplatten / *hydraulically displaced test plates*

- Prüfplatten einzelsteuerbar
test plates single control
- Gegenläufige Prüfrichtung (4 Wege)
plate movement in counter direction (4 ways)
- Gleichlaufende Prüfrichtung (8 Wege)
plate movement in same direction (8 ways)



Hydraulikaggregat / *hydraulic aggregate*



Lampe und zusätzliche
Ladestation
*Lamp and charging
station*



Schaltschrank
switch cabinet

Merkmale:

- Überprüfung von
 - Achsaufhängung
 - Achsschenkel
 - Radlager
 - Spurstangenköpfe
 - Stabilisatoren
 - Königszapfen
 - Aufhängung der Doppelachsen
 - Anhängerkupplung
- Auswahl der Prüfmodi erfolgt über Funklampe
- Einfache Bedienung durch Single-Touch-Funktion
- Wahlweise automatischer oder manueller Betrieb
- Automatisches Zurückfahren der Prüfplatten in Parkstellung (Ausgangsstellung)
- Eine helle LED mit Linse
- Tastatur mit öl- und benzinresistenter Folie

Features:

- Check-up
 - of axle suspension
 - axle stub
 - wheel bearing
 - tie-rod ends
 - stabilizer
 - trolley-pivot
 - twin axle suspension
 - trailer coupling device
- Choice of test modes via test lamp
- Easy and convenient operation owing to single-touch mode
- Automatic or manual operation at choice
- Automatic return of test plates into home position (parking position)
- One bright LED with lens
- Keypad with oil- and petro-resistant foil

Funkautomatik / Automatic radio control

Gelenkspieltester für Pkw, Lkw und Busse bis 20 Tonnen Achslast Joint Play Detector for cars, trucks and busses up to 20 tons axle load

Während der Prüfung bitte Betriebsbremse betätigen!
Please apply the service brake during the test!



Technische Daten

Technical Data

Allgemein

| Allgemein | | General | |
|----------------------------|------------------------------|---------|-------------------|
| Achsgewicht | axle weight | t | 20 |
| Temperaturbereich | temperature range | °C | 0 bis / up to +70 |
| Prüfgeschwindigkeit | test speed | | |
| – Betrieb mit zwei Platten | – two plates operation | mm/sec. | max. 50 |
| – Betrieb mit einer Platte | – one plate operation | mm/sec. | max. 100 |
| Prüfweg pro Prüfplatte | total movement of test plate | mm | 100 |

Hydraulikaggregat

Hydraulic Aggregate

| | | | |
|-----------------------|------------------------|-----|-----------------|
| Höhe x Breite x Tiefe | height x width x depth | mm | 650 x 225 x 230 |
| Leistung | power | kW | 3 |
| Betriebsdruck | operating pressure | bar | 170 |
| Öl-Füllmenge | oil content | L | 6 |
| Betriebskraft | operating power | kN | ≥ 30 |
| Gewicht | weight | kg | 26 |

Energieversorgung

Power supply

| | | | |
|------------------|------------------|----|-----------------|
| Netz | voltage | V | 3/N/PE 400 V AC |
| Frequenz | frequency | Hz | 50 / 60 |
| Absicherung max. | max. fuse rating | A | 10 |

Schalteneinheit

Control unit

| | | | |
|-----------------------|------------------------|----|-----------------|
| Höhe x Breite x Tiefe | height x width x depth | mm | 300 x 300 x 132 |
| Gewicht | weight | kg | 4 |

Mechanik mit Prüfplatte

Mechanics

| | | | |
|--------------------------|--------------------------|----|------------------|
| Länge x Breite x Höhe | length x width x height | mm | 800 x 1030 x 145 |
| Gewicht (mit Prüfplatte) | weight (with test plate) | kg | 220 |

Prüfplatte

Test plate

| | | | |
|----------------|----------------|----|------------|
| Länge x Breite | length x width | mm | 850 x 1030 |
|----------------|----------------|----|------------|

EMEA-JA

Snap-on Equipment s.r.l. · Via Prov. Carpi, 33 · 42015 Correggio (RE)
Tel: +39 0522/733-411 · Fax: +39 0522/733-479 · www.cartec-europe.com

Deutschland

Snap-on Equipment GmbH · Konrad-Zuse-Straße 1 · 84579 Unterneukirchen
Tel: +49 (0) 8634 / 622-0 · Fax: +49 (0) 8634 / 5501 · www.cartec-deutschland.com

Frankreich

Snap-on Equipment France · ZA du Vert Galant · 15, rue de la Guivernone BP97175
Saint-Ouen-l'Aumône · 95056 Cergy Pontoise CEDEX
Tel: +33 (0) 134/48 58-78 · Fax: +33 (0) 134/48 58-70 · www.cartec-france.fr

Großbritannien

Snap-on Equipment Ltd. · Unit 17 Denney Road, King's Lynn · Norfolk PE30 4HG
Tel: +44 118 929-6811 · Fax: +44 118 966-4369 · www.snapon-equipment.co.uk

Italien

Snap-on Equipment s.r.l. · Via Prov. Carpi, 33 · 42015 Correggio (RE)
Tel: +39 0522/733-411 · Fax: +39 0522/733-410 · www.cartec-italia.com

Österreich

Snap-on Equipment Austria GmbH · Hauptstrasse 24/Top 14 · A-2880 St. Corona/Wechsel (RE)
Tel: +43 1 865 97 84 · Fax: +43 1 865 97 84 29 · www.cartec-europe.com

