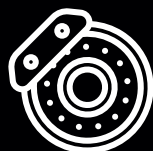


CARTEC



NUTZFAHRZEUGE

ROLLENBREMSPRÜFSTAND

ROLLENSÄTZE



Rollensatz kann in vorhandene Gruben eingebaut werden.

PRODUKTPALETTE

13 ton

413-BR

- Bremsprüfung von Pkw / LLkw oder Lkw und Anhängern in unbeladenem Zustand
- Durchsatz niedrig bis normal

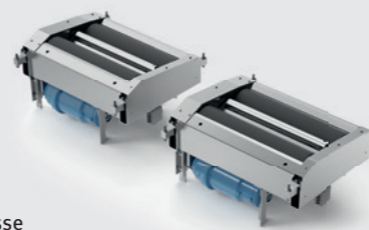


Rollensatz N

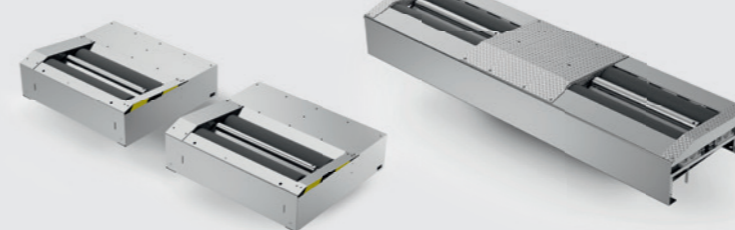
16 ton

416-BR

- Bremsprüfung leerer oder teilbeladener Fahrzeuge, Busse
- Durchsatz normal bis hoch



Rollensatz N



Rollensatz G

Rollensatz K

20 ton

420-BR

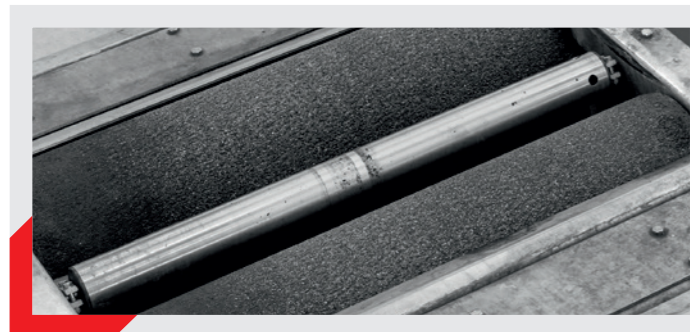
- Bremsprüfung aller Fahrzeuge in beladenem Zustand
- Durchsatz normal bis hoch



Rollensatz N

LEISTUNGSMERKMALE

Alle Modelle mit einer oder zwei Prüfgeschwindigkeiten, 2-Rad- oder Allradprüfung. Mit überhöhten oder gleich hohen Rollen.



Rollen

- Länge 1000, 1200 oder 1300 mm
- Korundbeschichtung
- SmoothGrip-Stahlrollen für Spikesreifen
- Elektroautomatische Ausfahrhilfe
- Rostfreie Tastrollen



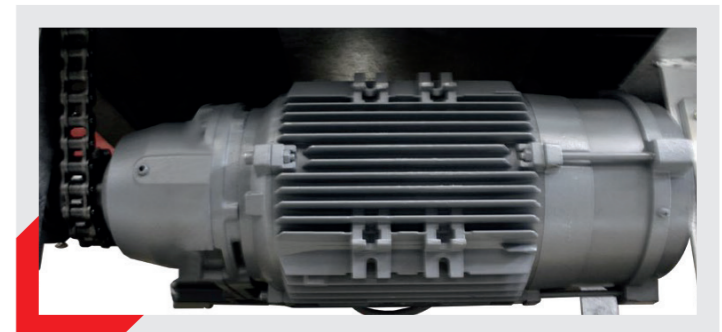
Rahmen

- Rahmen komplett feuerverzinkt, nicht nur die Abdeckungen



Bremskraftaufnehmer

- Verschleißfreie DMS-Messtechnik



Motor

- Spritzwassergeschützte Motoren
- Optional mit Motorbremse

FLEXIBLE KONFIGURATION Treffen Sie Ihre Wahl



BASIS-PAKET

Steuerung

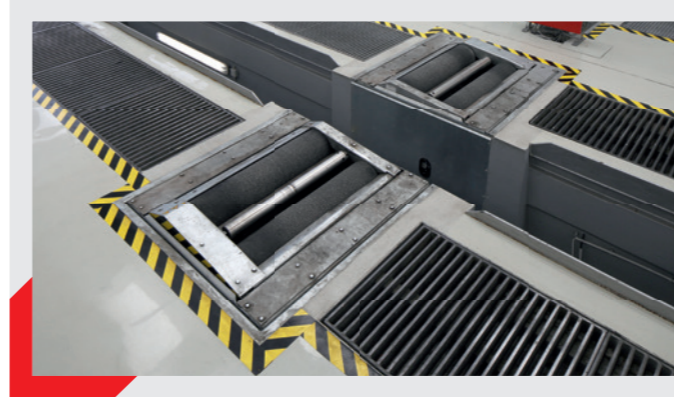


DONGLE

Verschiedene Funktionsweisen werden über Dongle freigeschaltet. Dieses revolutionäre Konzept steht für eine zukunftssichere Investition.

- 2 Prüfungsgeschwindigkeiten
- 1 Prüfungsgeschwindigkeit + Allrad (nicht geregelt)
- 2 Prüfungsgeschwindigkeiten + Allrad (nicht geregelt)
- 1 Prüfungsgeschwindigkeit + PC-Anschluss
- 2 Prüfungsgeschwindigkeiten + PC-Anschluss
- 1 Prüfungsgeschwindigkeit + Allrad (nicht geregelt) + PC-Anschluss
- 2 Prüfungsgeschwindigkeiten + Allrad (nicht geregelt) + PC-Anschluss

Rollensatz

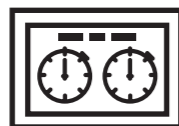


Funk-Fernbedienung



ANZEIGEMODULE

Zur Bremsprüfung mit zwei Prüfrichtungen und zum Prüfen langer Fahrzeuge bzw. Lkw mit Anhänger sind mehrere Anzeigen erforderlich



ANALOG

BIS ZU 3 ANALOGANZEIGEN KÖNNEN ANGESCHLOSSEN WERDEN

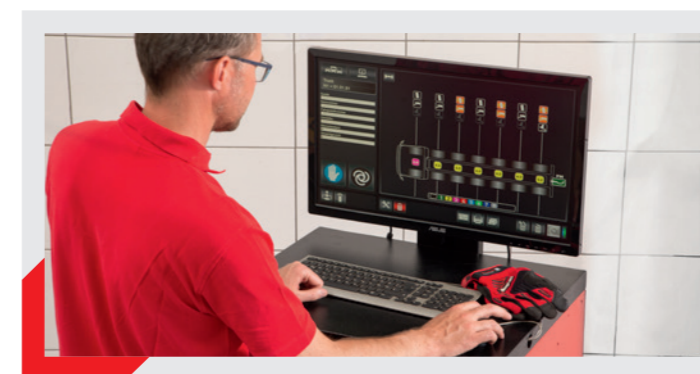
Analoganzeige



DIGITAL

BIS ZU 2 MONITORE BZW. TABLET KÖNNEN ZUSÄTZLICH ZUR WORKSTATION ANGESCHLOSSEN WERDEN

Workstation



Tablet



OPTIONEN



Pedaldruckaufnehmer
Mit Kabel oder funkgesteuert

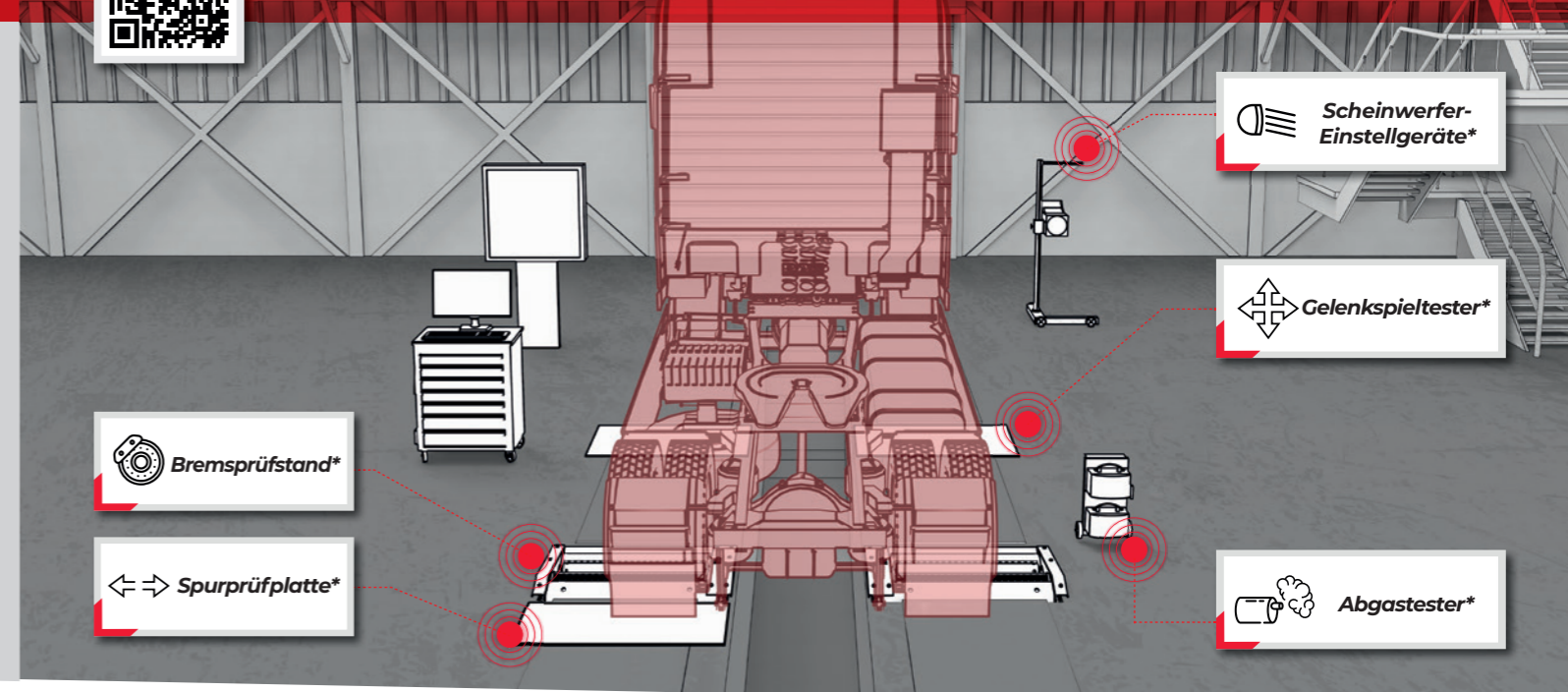


Drucksensoren
Pneumatikversion, mit Kabel oder funkgesteuert



* WEITERE INFOS:
eu.cartec-equipment.com

IHR ANBIETER IM BEREICH PRÜFEN



Bremsprüfstand*

Spurprüfplatte*

Scheinwerfer-Einstellgeräte*

Gelenkspieltester*

Abgastester*

GEWICHTSSIMULATION

Niederspannvorrichtungen

NSV 3000

- Pneumatische Niederspannvorrichtung NSV 3000 bei allen Modellen einsetzbar



NSV 4000

- Hydraulische Niederspannvorrichtung NSV 4000 nur in Verbindung mit 20 t Rollensatz einsetzbar



Hebevorrichtungen

HBV 3000

- Hydraulische Hebevorrichtung HBV 3000 nur in Verbindung mit Rollensatz 16t (N) und 20t und Rollenlänge 1000 mm einsetzbar
- HBV 3000 wurde entwickelt, um den nach ISO 21069 vorgegebenen Blockierdruck von mindestens 30 % des Berechnungsdruckes zu erreichen (Zuverlässigkeitsanforderung).



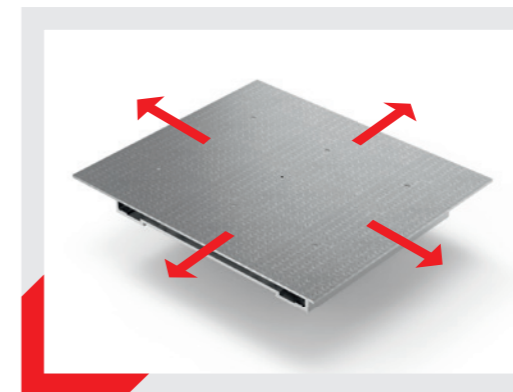
HBV 4000

- Hydraulische Hebevorrichtung HBV 4000 nur in Verbindung mit Rollensatz 20t und Rollenlänge 1000 mm einsetzbar



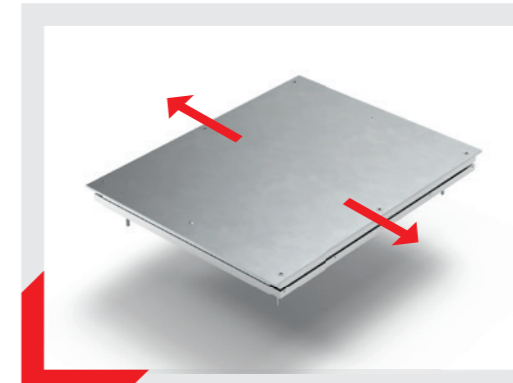
GELENKSPIELTESTER

- Prüflampe funkgesteuert
- Gebündelte helle LED-Lichtquelle
- Robuste schlag- und bruchsichere Ausführung



SCHNELLSPUR-PRÜFPLATTE

- Messung der Vor- oder Nachspur des Fahrzeugs
- Durchfahrlösung
- Plattenlänge 1000 mm



TECHNISCHE DATEN

		413-BR	416-BR	416-BR	416-BR	420-BR
Rollensatzversion		N	N	G	K	N
Temperaturbereich (ohne zusätzliche Heizung)	°C	von 0 bis +40	von 0 bis +40	von 0 bis +40	von 0 bis +40	von 0 bis +40
Elektroanschluss	V	3/N/PE 400 V AC	3/N/PE 400 V AC	3/N/PE 400 V AC	3/N/PE 400 V AC	3/N/PE 400 V AC
Frequenz	Hz	50	50	50	50	50
Absicherung - träge	A	3 x 50	3 x 50	3 x 50	3 x 50	3 x 80
Überfahrlast / Achse	t	13	16	16	16	20
Prüfgewicht /Achse (70% Effizienz - ISO 21069)	t	7,5	8,6	8,6	8,6	11,4
Rollenkoeffizient trocken - nass		>0,7 / >0,5	>0,7 / >0,5	>0,7 / >0,5	>0,7 / >0,5	>0,7 / >0,5
Max. Bremskraft	kN	26	30	30	30	40
Motorleistung	kW	2 x 9,2	2 x 11	2 x 11	2 x 11	2 x 15
Prüfbreite min. - max.	mm	variabel	variabel	variabel	952-2922	variabel
Rollendurchmesser	mm	205	255	255	204	255
Rollenlänge	mm	1000	1000 (1300 Option)	1200	985	1000 (1300 Option)
Rollenüberhöhung	mm	30	50	50	30	50
Rollenabstand	mm	400	450	450	400	450
Leerlaufgeschwindigkeit	km/h	2,5 (2,5-5,0 Option)	2,6 (2,6-5,2 Option)	2,6 (2,6-5,2 Option)	2,6 (2,6-5,2 Option)	2,6 (2,6-5,2 Option)
Abmessungen des Rollensatzes (jeweils)	mm	1240 x 700 x 610	1261 x 1093 x 718	1560 x 1380 x 480	3160 x 920 x 428	1261 x 1093 x 718
Abmessungen der Steuerung	mm	900 x 900 x 200	900 x 900 x 200	900 x 900 x 200	900 x 900 x 200	900 x 900 x 200
Abmessungen des Analoganzeigeschrankes	mm	1035 x 700 x 177	1035 x 700 x 177	1035 x 700 x 177	1035 x 700 x 177	1035 x 700 x 177
Größe der Instrumententafel	mm	925 x 590	925 x 590	925 x 590	925 x 590	925 x 590
Durchmesser der Analoganzeigeeinstrumente	mm	325	325	325	325	325

eu.cartec-equipment.com

EMEA-JA
Snap-on Equipment s.r.l. · Via Prov. Carpi, 33 · 42015 Correggio (RE)
Phone: +39 0522/733-411 · Fax: +39 0522/733-479

Austria
Snap-on Equipment Austria GmbH · Hauptstrasse 24/Top 14 · A-2880 St. Corona/Wechsel (RE)
Phone: +43 1 865 97 84 · Fax: +43 1 865 97 84 29

France
Snap-on Equipment France · ZA du Vert Galant - 15, rue de la Guivernone BP97175
Saint-Ouen-l'Aumône · 95056 Cergy Pontoise CEDEX
Phone: +33 (0) 134/48 58-78 · Fax: +33 (0) 134/48 58-70

Germany
Snap-on Equipment GmbH · Konrad-Zuse-Straße 1 · 84579 Unterneukirchen
Phone: +49 (0) 8634 / 622-0 · Fax: +49 (0) 8634 / 5501

Italy
Snap-on Equipment s.r.l. · Via Prov. Carpi, 33 · 42015 Correggio (RE)
Phone: +39 0522/733-411 · Fax: +39 0522/733-410

United Kingdom
Snap-on Equipment Ltd. · Unit 17 Denney Road, King's Lynn · Norfolk PE30 4HG
Phone: +44 118 929-6811 · Fax: +44 118 966-4369

