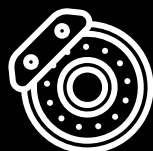


# CARTEC



**NUTZFAHRZEUGE**

**ROLLENBREMSPRÜFSTAND**

# NUTZFAHRZEUGE

## ROLLENSÄTZE

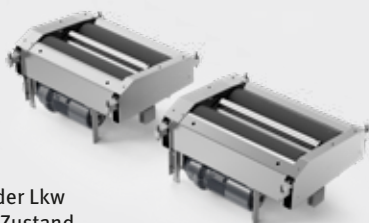


### PRODUKTPALETTE

**13**  
ton

**413-BR**

- Bremsprüfung von Pkw / LLkw oder Lkw und Anhängern in unbeladenem Zustand
- Durchsatz niedrig bis normal



*Rollensatz N*

**16**  
ton

**416-BR**

- Bremsprüfung leerer oder teilbeladener Fahrzeuge, Busse
- Durchsatz normal bis hoch



*Rollensatz N*

### LEISTUNGSMERKMALE



#### Rollen

- Länge 1000, 1200 oder 1300 mm
- Korundbeschichtung
- SmoothGrip-Stahlrollen für Spikesreifen
- Elektroautomatische Ausfahrhilfe
- Rostfreie Tastrollen



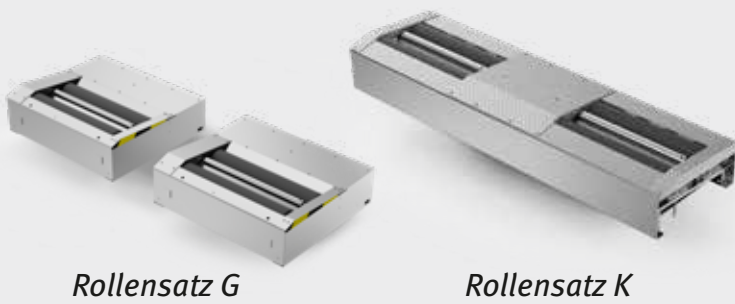
#### Rahmen

- Rahmen komplett feuerverzinkt, nicht nur die Abdeckungen





*Rollensatz kann in vorhandene Gruben eingebaut werden.*



Rollensatz G

Rollensatz K

 **20**

**420-BR**

- Bremsprüfung aller Fahrzeuge in beladenem Zustand
- Durchsatz normal bis hoch



Rollensatz N

*Alle Modelle mit einer oder zwei Prüfgeschwindigkeiten, 2-Rad- oder Allradprüfung.  
Mit überhöhten oder gleich hohen Rollen.*



## Bremskraftaufnehmer

- Verschleißfreie DMS-Messtechnik



## Motor

- Spritzwassergeschützte Motoren
- Optional mit Motorbremse

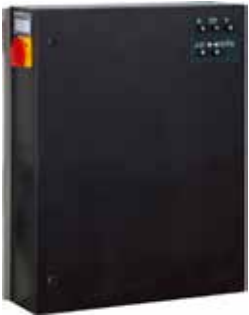
# NUTZFAHRZEUGE

**FLEXIBLE KONFIGURATION** Treffen Sie Ihre Wahl



## BASIS-PAKET

### Steuerung



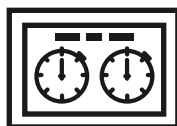
**DONGLE**

**Verschiedene Funktionsweisen werden über Dongle freigeschaltet. Dieses revolutionäre Konzept steht für eine zukunftssichere Investition.**

- 2 Prüfgeschwindigkeiten
- 1 Prüfgeschwindigkeit + Allrad (nicht geregelt)
- 2 Prüfgeschwindigkeiten + Allrad (nicht geregelt)
- 1 Prüfgeschwindigkeit + PC-Anschluss
- 2 Prüfgeschwindigkeiten + PC-Anschluss
- 1 Prüfgeschwindigkeit + Allrad (nicht geregelt) + PC-Anschluss
- 2 Prüfgeschwindigkeiten + Allrad (nicht geregelt) + PC-Anschluss

## ANZEIGEMODULE

*Zur Bremsprüfung mit zwei Prüfrichtungen und zum Prüfen langer Fahrzeuge bzw. Lkw mit Anhänger sind mehrere Anzeigen erforderlich*



### **ANALOG**

BIS ZU 3 ANALOGANZEIGEN KÖNNEN ANGESCHLOSSEN WERDEN

### **Analoganzeige**

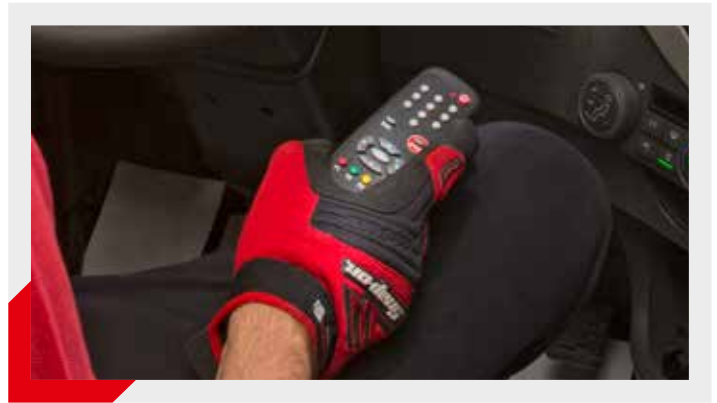




## Rollensatz



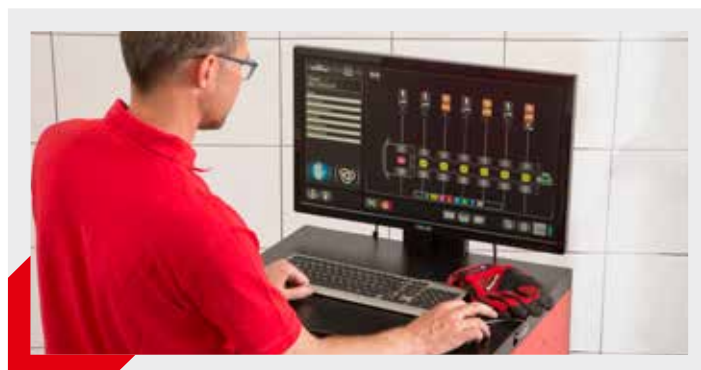
## Funk-Fernbedienung



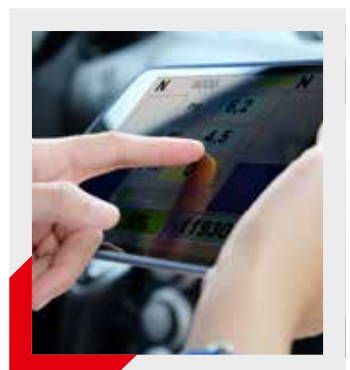
## DIGITAL

BIS ZU 2 MONITORE BZW.  
TABLET KÖNNEN ZUSÄTZLICH  
ZUR WORKSTATION  
ANGESCHLOSSEN WERDEN

## Workstation



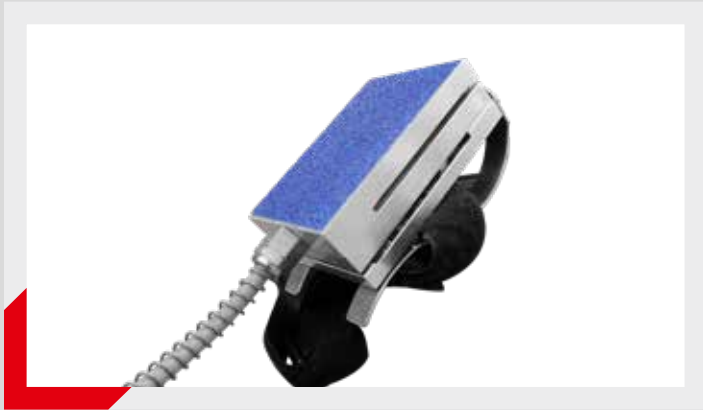
## Tablet





# NUTZFAHRZEUGE

## OPTIONEN



### Pedaldruckaufnehmer

Mit Kabel oder funkgesteuert



### Drucksensoren

Pneumatikversion, mit Kabel oder funkgesteuert

## GEWICHTSSIMULATION

### Niederspannvorrichtungen

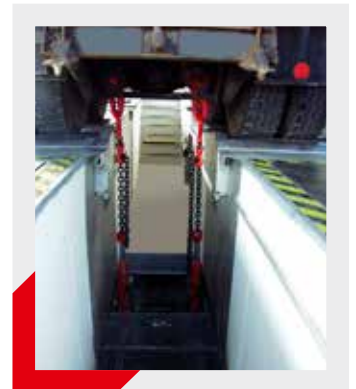
#### NSV 3000

- Pneumatische Niederspannvorrichtung NSV 3000 bei allen Modellen einsetzbar



#### NSV 4000

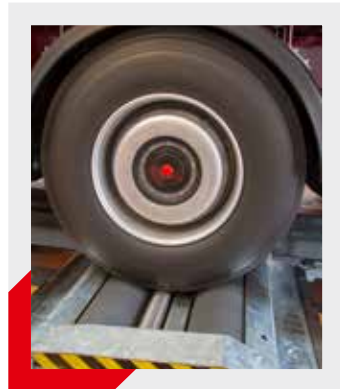
- Hydraulische Niederspannvorrichtung NSV 4000 nur in Verbindung mit 20 t Rollensatz einsetzbar



### Hebevorrichtungen

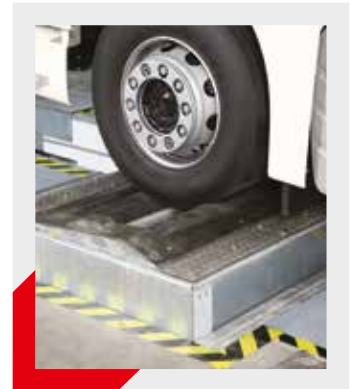
#### HBV 3000

- Hydraulische Hebevorrichtung HBV 3000 nur in Verbindung mit Rollensatz 16t (N) und 20t und Rollenlänge 1000 mm einsetzbar
- HBV 3000 wurde entwickelt, um den nach ISO 21069 vorgegebenen Blockierdruck von mindestens 30 % des Berechnungsdruckes zu erreichen (Zuverlässigkeitsanforderung).



#### HBV 4000

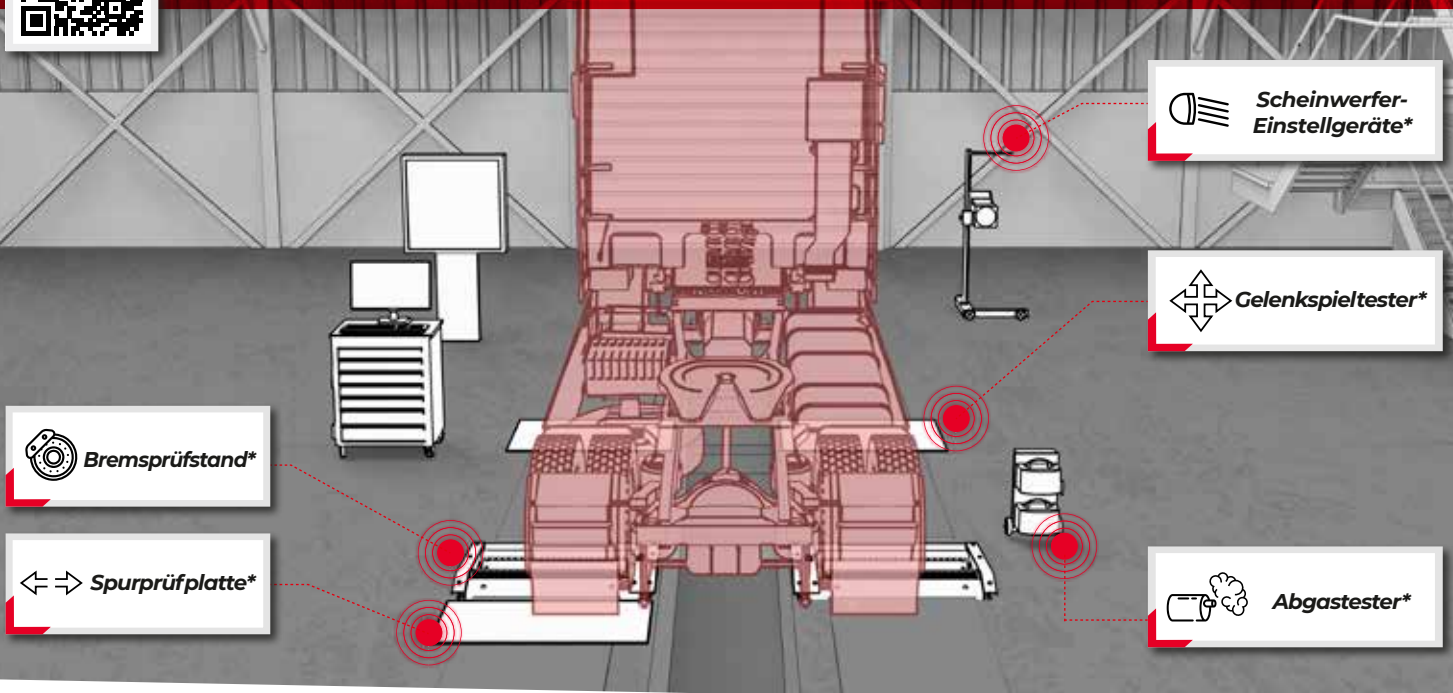
- Hydraulische Hebevorrichtung HBV 4000 nur in Verbindung mit Rollensatz 20t und Rollenlänge 1000 mm einsetzbar





\* WEITERE INFOS:  
[eu.cartec-equipment.com](http://eu.cartec-equipment.com)

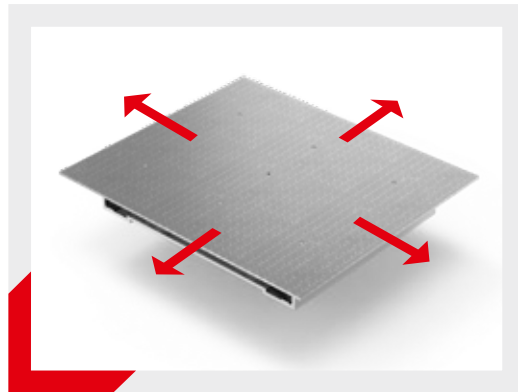
## IHR ANBIETER IM BEREICH PRÜFEN



## GELENKSPIELTESTER

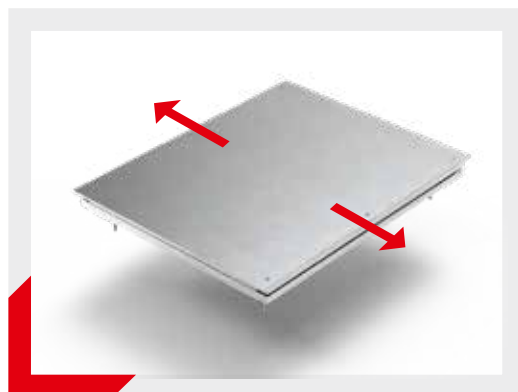
### Prüflampe funkgesteuert

- Gebündelte helle LED-Lichtquelle
- Robuste schlag- und bruchsichere Ausführung



## SCHNELLSPUR-PRÜFPLATTE

- Messung der Vor- oder Nachspur des Fahrzeugs
- Durchfahrlösung
- Plattenlänge 1000 mm



# TECHNISCHE DATEN

		413-BR	416-BR	416-BR	416-BR	420-BR
Rollensatzversion		N	N	G	K	N
Temperaturbereich (ohne zusätzliche Heizung)	°C	von 0 bis +40	von 0 bis +40	von 0 bis +40	von 0 bis +40	von 0 bis +40
Elektroanschluss	V	3/N/PE 400 V AC	3/N/PE 400 V AC	3/N/PE 400 V AC	3/N/PE 400 V AC	3/N/PE 400 V AC
Frequenz	Hz	50	50	50	50	50
Absicherung - träge	A	3 x 63	3 x 63	3 x 63	3 x 63	3 x 80
Überfahrlast / Achse	t	13	16	16	16	20
Prüfgewicht / Achse (70% Effizienz - ISO 21069)	t	7,5	8,6	8,6	8,6	11,4
Rollenkoeffizient trocken - nass		>0,7 / >0,5	>0,7 / >0,5	>0,7 / >0,5	>0,7 / >0,5	>0,7 / >0,5
Max. Bremskraft	kN	26	30	30	30	40
Motorleistung	kW	2 x 9,2	2 x 11	2 x 11	2 x 11	2 x 15
Prüfbreite min. - max.	mm	variabel	variabel	variabel	952-2922	variabel
Rollendurchmesser	mm	205	255	255	204	255
Rollenlänge	mm	1000	1000 (1300 Option)	1200	985	1000 (1300 Option)
Rollenüberhöhung	mm	30	50	50	30	50
Rollenabstand	mm	400	450	450	400	450
Leerlaufgeschwindigkeit	km/h	2,5 (2,5-5,0 Option)	2,6 (2,6-5,2 Option)	2,6 (2,6-5,2 Option)	2,6 (2,6-5,2 Option)	2,6 (2,6-5,2 Option)
Abmessungen des Rollensatzes (jeweils)	mm	1240 x 700 x 610	1261 x 1093 x 718	1560 x 1388 x 468	3160 x 920 x 428	1261 x 1093 x 718
Abmessungen der Steuerung	mm	900 x 900 x 200	900 x 900 x 200	900 x 900 x 200	900 x 900 x 200	900 x 900 x 200
Abmessungen des Analoganzeigeschrankes	mm	1035 x 700 x 177	1035 x 700 x 177	1035 x 700 x 177	1035 x 700 x 177	1035 x 700 x 177
Größe der Instrumententafel	mm	925 x 590	925 x 590	925 x 590	925 x 590	925 x 590
Durchmesser der Analoganzeigeeinstrumente	mm	325	325	325	325	325

[eu.cartec-equipment.com](http://eu.cartec-equipment.com)

EMEA-JA  
Snap-on Equipment s.r.l. · Via Prov. Carpi, 33 · 42015 Correggio (RE)  
Phone: +39 0522/733-411 · Fax: +39 0522/733-479

Austria  
Snap-on Equipment Austria GmbH · Hauptstrasse 24/Top 14 · A-2880 St. Corona/Wechsel (RE)  
Phone: +43 1 865 97 84 · Fax: +43 1 865 97 84 29

France  
Snap-on Equipment France · ZA du Vert Galant - 15, rue de la Guivernone BP97175  
Saint-Ouen-l'Aumône · 95056 Cergy Pontoise CEDEX  
Phone: +33 (0) 134/48 58-78 · Fax: +33 (0) 134/48 58-70

Germany  
Snap-on Equipment GmbH · Konrad-Zuse-Straße 1 · 84579 Unterneukirchen  
Phone: +49 (0) 8634 / 622-0 · Fax: +49 (0) 8634 / 5501

Italy  
Snap-on Equipment s.r.l. · Via Prov. Carpi, 33 · 42015 Correggio (RE)  
Phone: +39 0522/733-411 · Fax: +39 0522/733-410

United Kingdom  
Snap-on Equipment Ltd. · Unit 17 Denney Road, King's Lynn · Norfolk PE30 4HG  
Phone: +44 118 929-6811 · Fax: +44 118 966-4369

