

*Linea di collaudo per ciclomotori
e motocicli 2 ruote*

**Banco prova velocità
GPS 005**

**Banco prova freni
BDE 500 B**



Linea di collaudo per ciclomotori e motocicli 2 ruote

Caratteristiche principali

Il concetto

Questa linea di collaudo rappresenta la soluzione ottimale per la revisione dei ciclomotori e motocicli a 2 ruote.

Le apparecchiature componenti la linea ed i sistemi di ritenzione disponibili sono stati appositamente realizzati per questo specifico impiego e consentono quindi prove accurate e nella massima sicurezza per gli operatori.

Le apparecchiature componenti la linea sono omologate dal Ministero delle Infrastrutture e dei Trasporti con i seguenti certificati:

BDE 500 B:

OM00345Bam

GPS 005:

OM00764vm

ed attivate ai sensi di MCTCNet2 con i seguenti numeri di omologazione:

BDE 500 B:

OM00345am/NET2

GPS 005:

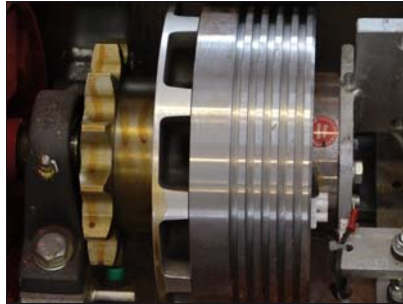
OM00764vm/NET2

Il GPS 005

Il banco prova velocità GPS 005 misura la distanza, il tempo di prova, la velocità di prova corrente e la velocità massima di ciclomotori a 2 ruote fino a 80 km/h.

Può inoltre essere usato, in combinazione con un analizzatore di emissioni, per il controllo gas di scarico su ciclomotori e motocicli omologati secondo il capitolo 5 della direttiva 97/24/CE.

Elettrofreno a correnti parassite



Durante la prova viene simulata la resistenza all'avanzamento, per mezzo di un freno a correnti parassite integrato all'interno del banco.

Il BDE 500 B

Il banco prova freni BDE 500 B rileva le forze frenanti sulla ruota, il peso della ruota, e calcola l'efficienza frenante che ne risulta.

- Meccanica zincata a caldo per una efficace protezione contro la corrosione
- Rulli in acciaio, ricoperti da una resina resistente all'usura, garantiscono prove affidabili in qualsiasi condizione, senza danneggiare i pneumatici.
- Motori protetti allo spruzzo
- Misura effettuata da sensori elettronici esenti da usura tipo celle di carico

Il banco prova freni è anche disponibile con motori auto-frenanti.

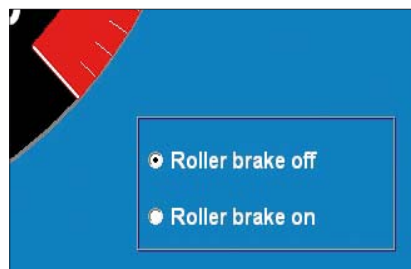
Linea di collaudo per ciclomotori e motocicli 2 ruote

Componenti principali ed accessori

GPS 005: Software

L'interfaccia utente è progettata nel modo più semplice possibile. Prima del test si rilascia il freno pneumatico standard incorporato. Non sono necessari altri elementi di comando. Vengono visualizzate anche velocità di prova costanti che rendono l'impiego molto più facile.

Attivazione freno rulli



Misurazione dei gas di scarico

Il software operativo è omologato MCTC. In questo modo il GPS 005 collegato direttamente con un analizzatore gas di scarico, consente una misurazione delle emissioni inquinanti e della velocità in condizioni simili a quelle stradali.

Lampada spia

La spia luminosa indica il raggiungimento del limite di velocità massimo.



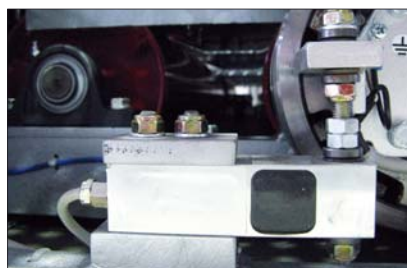
Dispositivo di raffreddamento

Il dispositivo di raffreddamento, composto da doppio elettroventilatore ad alta portata, previene il surriscaldamento del ciclomotore durante il test alla massima velocità.



Misuratori di sforzo

E' disponibile una gamma completa di misuratori di sforzo frenante.



Sistemi di ancoraggio ed accessori

La linea viene fornita con il sistema di ritenzione del veicolo a comando pneumatico o, in alternativa, meccanico. Questi sistemi consentono di operare in assoluta sicurezza sia per l'operatore che per il veicolo ed inoltre garantiscono l'effettuazione corretta della prova.

Sono inoltre disponibili tutti gli accessori necessari per l'effettuazione della prova di collaudo a regola d'arte e per la taratura e la manutenzione dei banchi prova.

BDE con bloccaggio meccanico



BDE 500 con bloccaggio pneumatico



Software: finestra gestione prova



Linea di collaudo per ciclomotori e motocicli 2 ruote

Dati Tecnici BDE 500 B

		BDE 500 B
Carico massimo ammesso	kg	500
Campo di misura	kN	0 – 3
Velocità di prova a vuoto	km/h	5,5
Diametro rulli	mm	206
Rivestimento rulli		Corindone
Lunghezza rulli	mm	300
Coefficiente di aderenza asciutto / bagnato		> 0,7 / > 0,6
Interasse rulli	mm	400
Potenza motori	kW	1 x 2,5
Alimentazione		3 / N / PE 400 V AC
Fusibili ritardati	A	3 x 16
Dimensioni gruppo meccanico	mm	1020 x 560 x 260
Peso gruppo meccanico	kg	ca. 150
Finitura anticorrosiva: zincatura		DIN 50967-t Zno

Dati Tecnici GPS 005

		GPS 005
Carico massimo ammesso	kg	500
Diametro minimo ruota	mm	300
Massima velocità di prova	km/h	80
Diametro rulli	mm	199
Lunghezza rulli	mm	300
Interasse rulli	mm	300
Dimensione banco (Lu x La x A)	mm	557 x 663 x 266
Peso banco	kg	100
Finitura anticorrosiva: zincatura		DIN 50967-t Zno
Massima Potenza frenabile	W	4825
Alimentazione		1 N / PE 230 V AC
Fusibili	A	16

EMEA-JA

Snap-on Equipment s.r.l. · Via Prov. Carpi, 33 · 42015 Correggio (RE)
Tel: +39 0522/733-411 · Fax: +39 0522/733-479 · www.cartec-europe.com

Francia

Snap-on Equipment France · ZA du Vert Galant · 15, rue de la Guivernone BP97175
Saint-Ouen-l'Aumône · 95056 Cergy Pointoise CEDEX
Tel: +33 (0) 134/48 58-78 · Fax: +33 (0) 134/48 58-70 · www.snapon-equipment.fr

Germania

Snap-on Equipment GmbH · Konrad-Zuse-Straße 1 · 84579 Unterneukirchen
Tel: +49 (0) 8634 / 622-0 · Fax: +49 (0) 8634 / 5501 · www.cartec-deutschland.com

Inghilterra

Snap-on Equipment Ltd.
Unit 17 Denney Road, King's Lynn · Norfolk PE30 4HG
Tel: +44 (0) 118/929-6811 · Fax: +44 (0) 118/966-4369
www.snapon-equipment.co.uk

Italia

Snap-on Equipment s.r.l.
Via Prov. Carpi, 33 · 42015 Correggio (RE)
Tel: +39 0522/733-411 · Fax: +39 0522/733-410
www.snapon-equipment.eu

